

# CAMPEONATO DE REGATAS INTERNAS COPA YACHT CLUB ARGENTINO 2026

Clases: ORC, ORC Sportboat,  
ORC Club Tripulación en Dobles y Reducida, y Veleros Clásicos.

Sábado 7 de marzo – 12:00 horas  
Dársena Norte, Buenos Aires, Argentina

Autoridad Organizadora: Yacht Club Argentino

## ANEXO A – RECORRIDOS

### 1. RECORRIDO “E”:

#### 1.1. LINEA DE PARTIDA Y LLEGADA RECORRIDO “E”:

Estará ubicada 4 cables al Noreste del Km 3 del Canal de Acceso al Puerto de Buenos Aires. Posición aproximada: **Lat S 34° 35,500’ - Long W 058° 19,750’**.

#### 1.2. MARCAS DEL RECORRIDO “E”:

Las marcas del recorrido “E” serán boyas inflables fondeadas en las siguientes posiciones aproximadas:

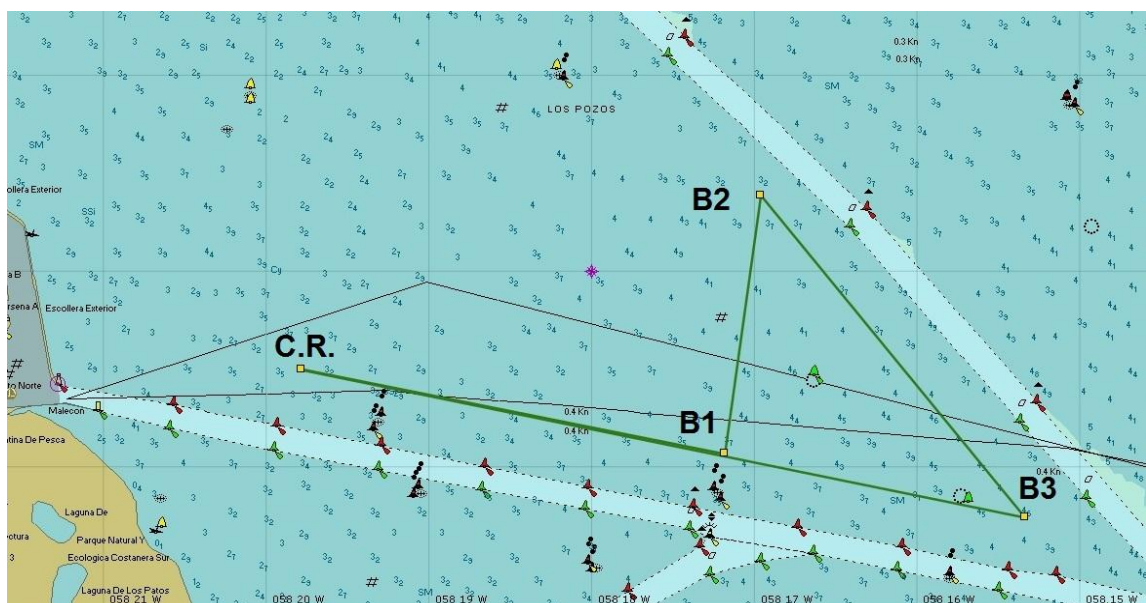
1.2.1. **Boya inflable B1: Lat S 34° 35,950’ - Long W 058° 17,000’.**

1.2.2. **Boya inflable B2: Lat S 34° 34,650’ - Long W 058° 17,000’.**

1.2.3. **Boya inflable B3: Lat S 34° 36,250’ - Long W 058° 15,350’.**

#### 1.3. RECORRIDO “E”: distancia aproximada 9.4 millas

Partida – Boya inflable B1 por babor – Boya inflable B2 por estribor – Boya inflable B3 por estribor – Llegada.



## 2. RECORRIDOS “F” y “J”:

### 2.1. LINEA DE PARTIDA RECORRIDOS “F” y “J”:

Estará ubicada 4 cables al Noreste del Km 3 del Canal de Acceso al Puerto de Buenos Aires. Posición aproximada: **Lat S 34° 35,500´ - Long W 058° 19,750´**.

### 2.2. MARCAS DE LOS RECORRIDOS “F” y “J”:

Las marcas de los recorridos “F” y “J” serán boyas inflables fondeadas en las siguientes posiciones aproximadas:

2.2.1. **Boya inflable V1: Lat S 34° 34,250´ - Long W 058° 17,500´.**

2.2.2. **Boya inflable V2: Lat S 34° 35,950´ - Long W 058° 17,000´.**

2.2.3. **Boya inflable V3: Lat S 34° 35,500´ - Long W 058° 19,750´.**

2.2.4. **Boya inflable V4: Lat S 34° 33,900´ - Long W 058° 20,650´.**

### 2.3. RECORRIDO “F”: distancia aproximada 9.6 millas.

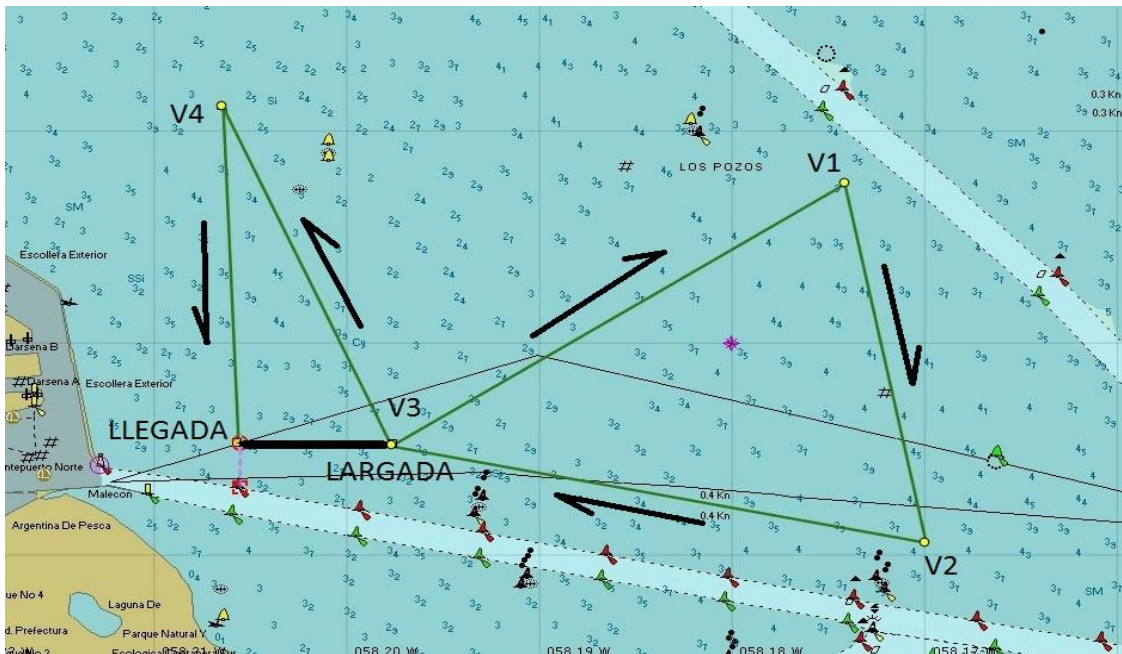
Partida – Boya inflable V1 por Estribor – Boya inflable V2 por Estribor – Boya inflable V3 por Estribor – Boya inflable V4 por Babor – Llegada.

### 2.4. RECORRIDO “J”: distancia aproximada 7 millas.

Partida – Boya inflable V1 por Estribor – Boya inflable V2 por Estribor – Boya inflable V3 por Babor – Llegada.

### 2.5. LÍNEA DE LLEGADA RECORRIDOS “F” Y “J”: estará ubicada 3 cables al

Norte del Km 2 del Canal de Acceso al Puerto de Buenos Aires. Posición aproximada: **Lat S 34° 35,450´ - Long W 058° 20,550´**.



### 3. RECORRIDOS ALTERNATIVOS:

En caso de ser necesario, por condiciones hidro-meteorológicas u otras circunstancias, el CR podrá utilizar los siguientes recorridos (lo que será anunciado por VHF canal 78A):

Se utilizarán los Recorridos de Marcas Fijas: “G” – “K” – “T” – “O” – “R” ó “#0”:

**3.1 LINEA DE PARTIDA:** estará ubicada 3 cables al sur del Km 5 del Canal Sur de Acceso al Puerto de Buenos Aires.

**3.2 RECORRIDO:** El recorrido a utilizar será indicado por el CR izando la Bandera del CIS correspondiente, no más tarde que la señal de pre-atención para la primera serie (bandera naranja).

**3.3 MARCAS:** serán boyas inflables que se fondearán en posiciones geográficas indicadas más adelante y en proximidades de las siguientes marcas:

- Canal Sur de Acceso al Puerto de Buenos Aires: Km. 5 (Veril Sur)
- Canal de Acceso al Puerto de Buenos Aires: Km 8.2 – Km 10 – Km 12 – Km 14
- Boya 1: Lat. 34° 37,760' S – Long. 058° 16,630' W
- Boya 2: Lat 34° 38,350' S – Long. 058° 14,180' W
- Toma de Agua de Bernal: Lat. 34° 40,930' S – Long. 058° 13,820' W

**3.4 DISTANCIA:** de 10 a 14 millas aproximadamente.

**3.5 LINEA DE LLEGADA:** estará ubicada en misma posición que la línea de Partida.

**3.6 LIMITE DE TIEMPO:** modificando RRV 35, será de 5 horas desde la partida de la última Fórmula o Serie. Los barcos que no lleguen dentro de ese límite de tiempo serán considerados DNF. Si ningún yate llega dentro del tiempo límite el Oficial de Regata anulará la regata.

### 3.7 RECORRIDO

#### “G” - C.I.S.

Partida	Boya 1	Bb
Boya 1	Km 8.2	Eb
Km 8.2	Boya 2	Bb
Boya 2	Km 12	Bb
Km 12	Boya 1	Eb
Boya 1	Km 8.2	Bb
Km 8.2	Llegada	

#### “O” - C.I.S.

Partida	Boya 1	Bb
Boya 1	Km 10	Eb
Km 10	Boya 2	Bb
Boya 2	Km 14	Bb
Km 14	Boya 1	Eb
Boya 1	Km 10	Bb
Km 10	Llegada	

#### “K” - C.I.S.

Partida	Km 8.2	Eb
Km 8.2	Boya 1	Bb
Boya 1	Km 12	Eb
Km 12	Boya 2	Eb
Boya 2	Km 8.2	Bb
Km 8.2	Boya 1	Eb
Boya 1	Llegada	

#### “R” - C.I.S.

Partida	Km 10	Eb
Km 10	Boya 1	Bb
Boya 1	Km 14	Eb
Km 14	Boya 2	Eb
Boya 2	Km 10	Bb
Km 10	Boya 1	Eb
Boya 1	Llegada	

#### “T” - C.I.S.

Partida	Boya 1	Bb
Boya 1	Km 12	Eb
Km 12	BT Bernal	Eb
BT Bernal	Km 10	Bb
Km 10	Boya 1	Eb
Boya 1	Llegada	

#### “#0” - C.I.S.

Partida	Km 12	Eb
Km 12	Boya 1	Bb
Boya 1	Km 14	Bb
Km 14	Llegada	

