



Yacht Club Argentino – Club Náutico San Isidro Programa e Instrucciones de Regata Particulares 2023

CAMPEONATO METROPOLITANO 2023

- El sistema de puntaje ha sido establecido en las Instrucciones Generales.
- Las regatas programadas son: 5 para las Fórmulas ORC y PHRF; 3 para Veleros Clásicos, Vintage, Spirit of Tradition, y ORC Club Tripulación Reducida; y 2 para ORC Club Tripulación en Dobles.
- No habrá descartes.
- No habrá "Parque Cerrado".
- Las regatas otorgarán puntos para las Medallas Doradas 2023 de cada Fórmula.
- Cálculo de resultados: Fórmulas ORC, ORC Tripulación en Dobles y Reducida, se aplicará el sistema PCS-Coastal/Long Distance o Curso Construido. Para el resto de las Fórmulas: Tiempo en Tiempo.

BUENOS AIRES – LA PLATA – BUENOS AIRES — 13 y 14-05-2023

COPAS DE HISTORIAL: "Escuela Naval Militar"

ORGANIZADORES: YCA – CNSI

CLASES:

"ORC" – "PHRF" - "Veleros Clásicos" - "Veleros Vintage"
- "Spirit of Tradition" – "ORC Club Tripulación en Dobles"
- "ORC Club Tripulación Reducida".

DIAS Y HORAS DE PARTIDAS:

1º Etapa: Sábado 13 de mayo.

09:30 horas: "Veleros Clásicos" - "Veleros Vintage" -
"Spirit of Tradition".

10.00 horas: "ORC" – "PHRF" - "ORC Club Tripulación
en Dobles" – "ORC Club Tripulación Reducida".

2º Etapa: Domingo 14 de mayo.

10.00 horas: todas las Fórmulas.

DISTANCIA:

1º Etapa: 26,40 millas aprox.

2º Etapa: 27,35 millas aprox.

CATEGORIA OSR: 4 de la World Sailing.

RECORRIDOS:

1º Etapa: Buenos Aires – La Plata.

Partida – dejar por babor la boya Verde del Km. 12 del Canal de Acceso al Puerto de Buenos Aires (Lat. 34º 36,800' S – Long. 058º 14,150' W) – llegada en La Plata.

2º Etapa: La Plata – Buenos Aires.

Partida en La Plata – dejar por babor la boya Roja del Km. 10.5 del Canal de Acceso al Puerto de Buenos Aires (Lat. 34º 36.545' S – Long. 058º 15.065' W) – dejar por babor la boya Roja del Km. 2 del canal de acceso al Puerto de Buenos Aires – Llegada en Dársena Norte.

LINEA DE PARTIDA:

En proximidades Canal Mitre: según IR Gral. 12.6.

En La Plata: la línea de partida estará determinada entre el mástil de la embarcación de la CR y una boya inflable fondeada al Norte del extremo de la escollera del Puerto de La Plata.

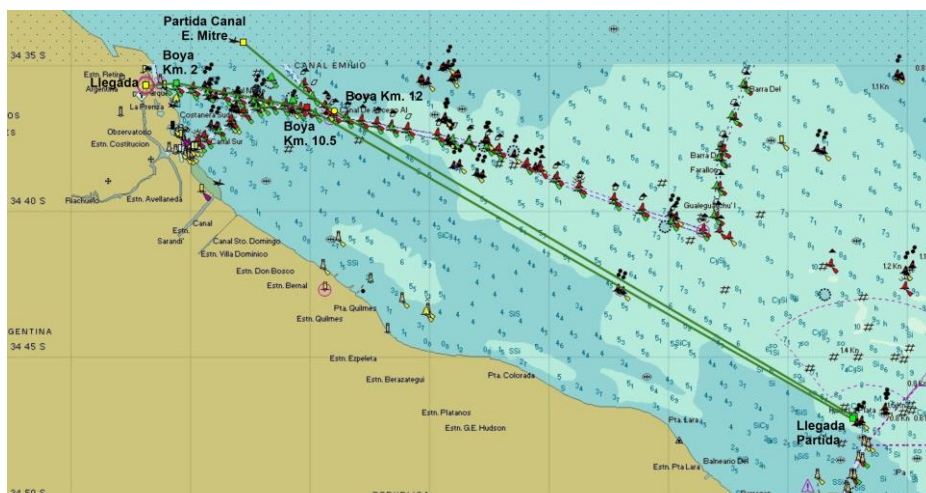
LINEA DE LLEGADA:

En La Plata: estará determinada entre el mástil de la embarcación de la CR y una boya inflable fondeada una milla al Norte del extremo de la Escollera Norte de Acceso al Puerto de la Plata. La posición aproximada será: Lat. 34º 46.900' S – Long. 057º 51.900' W.

Alternativa: En caso de mal tiempo la línea de llegada podrá ser establecida entre el mástil de la embarcación de CR y la Baliza exterior del Canal de Acceso al Puerto de La Plata.

En Dársena Norte: según IR Gral. 13.1.

LIMITE DE TIEMPO: En la etapa Buenos Aires – La Plata los barcos que no lleguen antes de las 18.30 horas serán considerados DNF. Esto modifica RRV 35.



COPAS DE HISTORIAL: “Liga Naval Argentina” – “Enrique C. Sieburger”

ORGANIZADORES: YCA – CNSI

CLASES: “ORC” - “PHRF”.

DIA Y HORA DE PARTIDA:

Sábado 20 de mayo, 11.00 horas.

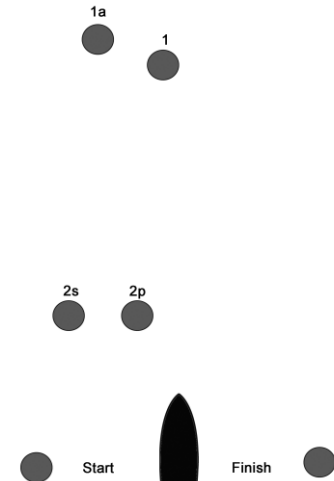
Siguiente regata a continuación, hasta 2 por día.

DISTANCIA: 4 a 8 millas aproximadamente.

CATEGORIA OSR: 4 de la World Sailing.

RECORRIDO: 4 piernas según Instrucciones Generales

LINEAS DE PARTIDA Y DE LLEGADA: Según Instrucciones Generales



RECORRIDO MARCAS FIJAS

21-05-2023

ORGANIZADORES: YCA – CNSI

CLASES:

“ORC” – “PHRF” - “Veleros Clásicos” - “Veleros Vintage” - “Spirit of Tradition” – “ORC Club Tripulación Reducida”.

DIA Y HORA DE PARTIDA:

Domingo 21 de mayo, 11.00 horas

LINEA DE PARTIDA:

En proximidades del Km 5 del Canal Sur de Acceso al Puerto de Buenos Aires, sobre el veril sur. Según Instrucciones Generales 12.5.

RECORRIDO: El recorrido a utilizar será indicado por la CR izando la Bandera del CIS correspondiente, no más tarde que la señal de pre-atención para la primera serie (bandera naranja).

MARCAS: serán boyas inflables que se fondearán en posiciones geográficas indicadas más adelante y en proximidades de las siguientes marcas:

- Canal Sur de Acceso al Puerto de Buenos Aires: Km. 5 (Veril Sur)
- Canal de Acceso al Puerto de Buenos Aires: Km 8.2 – Km 10 – Km 12 – Km 14
- Boya 1: Lat. 34° 37,760’ S – Long. 058° 16,630’ W
- Boya 2: Lat 34° 38,350’ S – Long. 058° 14,180’ W
- Toma de Agua de Bernal: Lat. 34° 40,600’ S – Long. 058° 13,800’ W

DISTANCIA: de 10 a 14 millas aproximadamente.

LINEA DE LLEGADA: estará ubicada en la misma posición que la línea de Partida.

RECORRIDOS:

“G” - C.I.S.

Partida Boya 1 Bb
Boya 1 Km 8.2 Eb
Km 8.2 Boya 2 Bb
Boya 2 Km 12 Bb
Km 12 Boya 1 Eb
Boya 1 Km 8.2 Bb
Km 8.2 Llegada

“O” - C.I.S.

Partida Boya 1 Bb
Boya 1 Km 10 Eb
Km 10 Boya 2 Bb
Boya 2 Km 14 Bb
Km 14 Boya 1 Eb
Boya 1 Km 10 Bb
Km 10 Llegada

“K” - C.I.S.

Partida Km 8.2 Eb
Km 8.2 Boya 1 Bb
Boya 1 Km 12 Eb
Km 12 Boya 2 Eb
Boya 2 Km 8.2 Bb
Km 8.2 Boya 1 Eb
Boya 1 Llegada

“R” - C.I.S.

Partida Km 10 Eb
Km 10 Boya 1 Bb
Boya 1 Km 14 Eb
Km 14 Boya 2 Eb
Boya 2 Km 10 Bb
Km 10 Boya 1 Eb
Boya 1 Llegada

“T” - C.I.S.

Partida Boya 1 Bb
Boya 1 Km 12 Eb
Km 12 BT Bernal Eb
BT Bernal Km 10 Bb
Km 10 Boya 1 Eb
Boya 1 Llegada

“# 0” - C.I.S.

Partida Km 12 Eb
Km 12 Boya 1 Bb
Boya 1 Km 14 Bb
Km 14 Llegada

ENTREGA DE PREMIOS AL FINALIZAR LAS REGATAS

