

Yacht Club Argentino – Club Náutico San Isidro – Buquebus Programa e Instrucciones de Regata Particulares – Parte I

CAMPEONATO METROPOLITANO 2022

“150° ANIVERSARIO DE LA ESCUELA NAVAL MILITAR”

El sistema de puntaje ha sido establecido en las Instrucciones Generales. Las regatas programadas son: 5 para las Fórmulas ORC y PHRF, 4 para las Fórmulas ORC Sportboat, Veleros Clásicos, Vintage y Spirit of Tradition, y 3 para las Fórmulas ORC Club Tripulación en Dobles y ORC Club Tripulación Reducida. No habrá descartes.

Las Regatas individuales del Campeonato serán abiertas, es decir que podrán participar yates que no intervienen en el mismo. Para este Campeonato no habrá “Parque Cerrado”.

Las regatas del Campeonato otorgarán puntos para las Medallas YCA 2022 y Medallas Doradas 2022 de cada Fórmula.

La Escuela Naval Militar otorgará tres premios especiales a las Clasificaciones Generales de la Regata Buenos Aires – La Plata en las Fórmulas ORC (incluyendo ORC Club Dobles y Reducida), PHRF y Veleros Clásicos.

BUENOS AIRES – LA PLATA – BUENOS AIRES

14 y 15-05-2022

COPAS DE HISTORIAL:

“Escuela Naval Militar”

ORGANIZADORES: YCA – CNSI

CLASES:

“ORC” – “ORC Sportboat” – “PHRF” -
“Veleros Clásicos” - “Veleros Vintage” - “Spirit of Tradition” – “ORC Club Tripulación en Dobles” - “ORC Club Tripulación Reducida”.

DIAS Y HORAS DE PARTIDAS:

1º Etapa: Sábado 14 de mayo, 10:00 hs.

2º Etapa: Domingo 15 de mayo, 10:00 hs.

DISTANCIA:

1º Etapa: 26,40 millas aprox.

2º Etapa: 27,35 millas aprox.

CATEGORIA OSR:

4 de la World Sailing. Se recomienda el uso de posicionador satelital.

RECORRIDOS:

1º Etapa: Buenos Aires – La Plata.

Partida – dejar por babor la boya Verde del Km. 12 del Canal de Acceso al Puerto de Buenos Aires (Lat. 34° 36,800' S – Long. 058° 14,150' W) – Llegada en La Plata.

2º Etapa: La Plata – Buenos Aires.

Partida en La Plata – dejar por babor la boya Roja del Km. 10.5 del Canal de Acceso al Puerto de Buenos Aires (Lat. 34° 36.545' S – Long. 058° 15.065' W) – dejar por babor la boya Roja del Km. 2 del canal de acceso al Puerto de Buenos Aires – Llegada en Dársena Norte.

LINEA DE PARTIDA:

En proximidades Canal Mitre: según IR Gral. 12.6.

En La Plata: la línea de partida estará determinada entre el mástil de la embarcación de la CR y una boya inflable fondeada al Norte del extremo de la escollera del Puerto de La Plata.

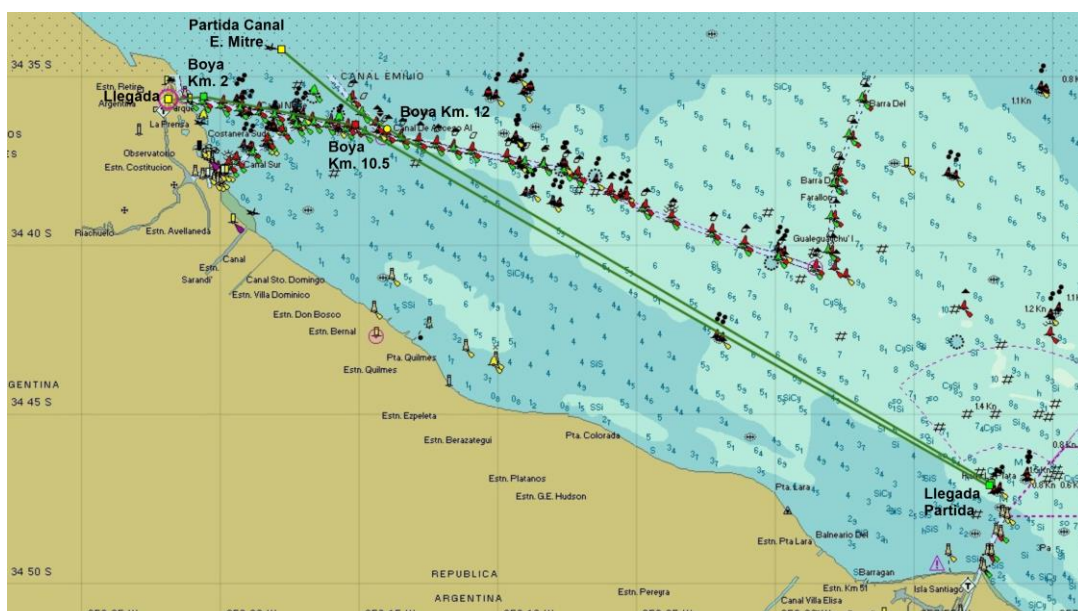
LINEA DE LLEGADA:

En La Plata: estará determinada entre el mástil de la embarcación de la CR y una boya inflable fondeada una milla al Norte del extremo de la Escollera Norte de Acceso al Puerto de la Plata. La posición aproximada será: Lat. 34° 46.900' S – Long. 057° 51.900' W.

Alternativa: En caso de mal tiempo la línea de llegada podrá ser establecida entre el mástil de la embarcación de CR y la Baliza exterior del Canal de Acceso al Puerto de La Plata.

En Dársena Norte: según IR Gral. 13.1.

LIMITE DE TIEMPO: En la etapa Buenos Aires – La Plata los barcos que no lleguen antes de las 18.30 horas serán considerados DNF. Esto modifica RRV 35.



RECORRIDOS BARLOVENTO – SOTAVENTO

21-05-2022

COPAS DE HISTORIAL:

“Liga Naval Argentina”
“Enrique C. Sieburger”

ORGANIZADORES: YCA – CNSI

CLASES:

“ORC” - “ORC Sportboat” – “PHRF”.

“Veleros Clásicos” - “Veleros Vintage” - “Spirit of Tradition”
(estas correrán una sola regata Barlovento – Sotavento).

DIA Y HORA DE PARTIDA:

Sábado 21 de mayo, 11.00 horas.
Siguiendo regata a continuación, hasta 2 por día.

DISTANCIA:

4 a 8 millas aproximadamente.

CATEGORIA OSR:

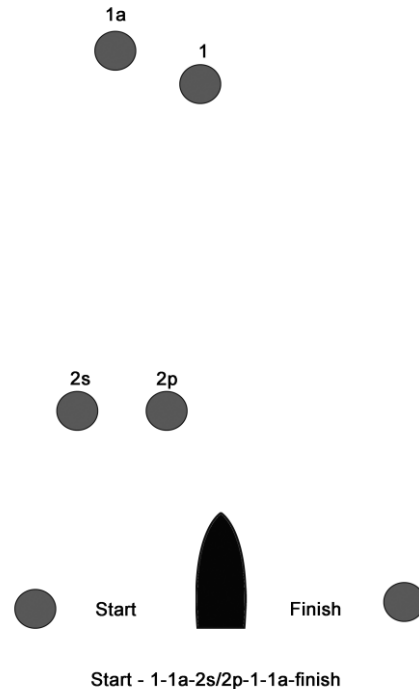
4 de la World Sailing.

RECORRIDO:

4 piernas según Instrucciones Generales

LINEAS DE PARTIDA Y DE LLEGADA:

Según Instrucciones Generales



RECORRIDO MARCAS FIJAS

22-05-2022

ORGANIZADORES: YCA – CNSI

CLASES:

“ORC” – “ORC Sportboat” – “PHRF”
“Veleros Clásicos” - “Veleros Vintage” - “Spirit of Tradition” –
“ORC Club Tripulación en Dobles” - “ORC Club Tripulación Reducida”.

DIA Y HORA DE PARTIDA:

Domingo 22 de mayo, 11.00 horas

LINEA DE PARTIDA:

En proximidades del Km 5 del Canal Sur de Acceso al Puerto de Buenos Aires, sobre el veril sur. Según Instrucciones Generales 12.5.

RECORRIDO: El recorrido a utilizar será indicado por la CR izando la Bandera del CIS correspondiente, no más tarde que la señal de pre-atención para la primera serie (bandera naranja).

MARCAS: serán boyas inflables que se fondearán en posiciones geográficas indicadas más adelante y en proximidades de las siguientes marcas:

- Canal Sur de Acceso al Puerto de Buenos Aires: Km. 5 (Veril Sur)
- Canal de Acceso al Puerto de Buenos Aires: Km 8.2 – Km 10 – Km 12 – Km 14
- Boya 1: Lat. 34° 37,760´ S – Long. 058° 16,630´ W
- Boya 2: Lat 34° 38,350´ S – Long. 058° 14,180´ W
- Toma de Agua de Bernal: Lat. 34° 40,600´ S – Long. 058° 13,800´ W

DISTANCIA: de 10 a 14 millas aproximadamente.

LINEA DE LLEGADA: estará ubicada en misma posición que la línea de Partida.

RECORRIDOS:

“G” - C.I.S.

Partida Boya 1 Bb
Boya 1 Km 8.2 Eb
Km 8.2 Boya 2 Bb
Boya 2 Km 12 Bb
Km 12 Boya 1 Eb
Boya 1 Km 8.2 Bb
Km 8.2 Llegada

“K” - C.I.S.

Partida Km 8.2 Eb
Km 8.2 Boya 1 Bb
Boya 1 Km 12 Eb
Km 12 Boya 2 Eb
Boya 2 Km 8.2 Bb
Km 8.2 Boya 1 Eb
Boya 1 Llegada

“T” - C.I.S.

Partida Boya 1 Bb
Boya 1 Km 12 Eb
Km 12 BT Bernal Eb
BT Bernal Km 10 Bb
Km 10 Boya 1 Eb
Boya 1 Llegada

“O” - C.I.S.

Partida Boya 1 Bb
Boya 1 Km 10 Eb
Km 10 Boya 2 Bb
Boya 2 Km 14 Bb
Km 14 Boya 1 Eb
Boya 1 Km 10 Bb
Km 10 Llegada

“R” - C.I.S.

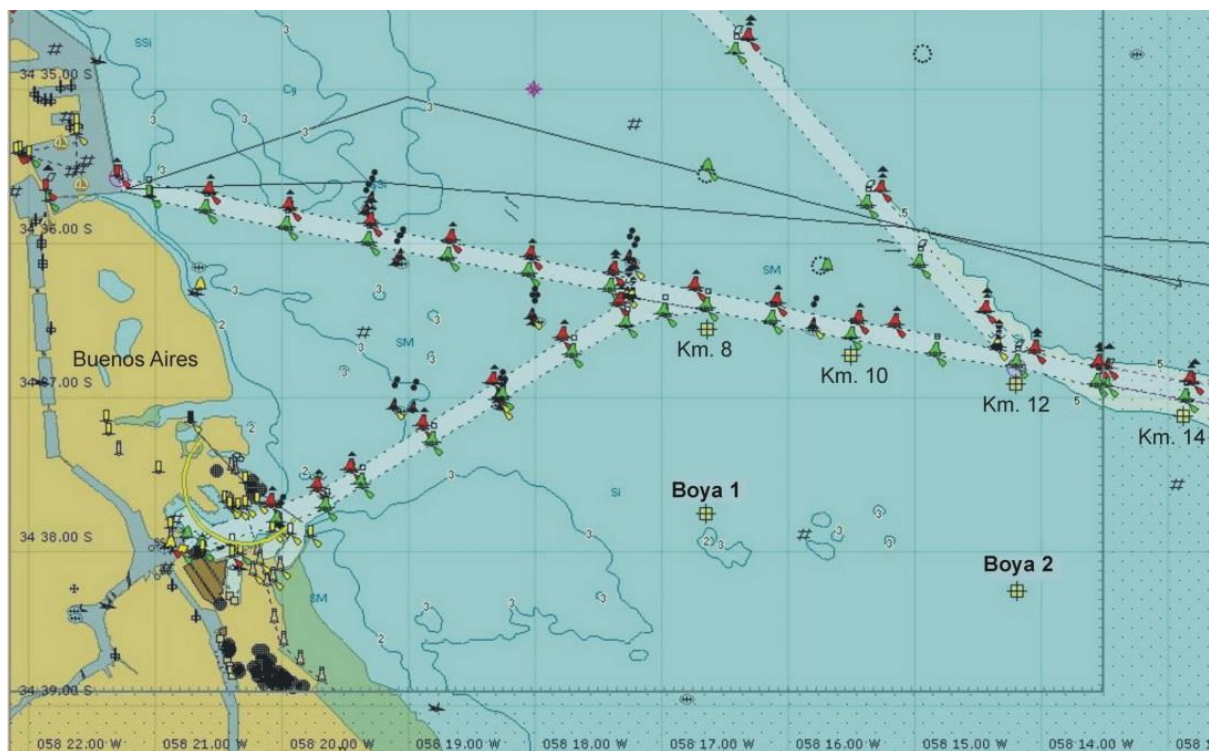
Partida Km 10 Eb
Km 10 Boya 1 Bb
Boya 1 Km 14 Eb
Km 14 Boya 2 Eb
Boya 2 Km 10 Bb
Km 10 Boya 1 Eb
Boya 1 Llegada

“# 0” - C.I.S.

Partida Km 12 Eb
Km 12 Boya 1 Bb
Boya 1 Km 14 Bb
Km 14 Llegada

ENTREGA DE PREMIOS AL FINALIZAR LAS REGATAS

AREA DE LOS RECORRIDOS MARCAS FIJAS:



- **ELEGIBILIDAD E INSCRIPCION:**

Modificando el punto 2.2.1. de las Instrucciones Generales para Regatas de Fórmula 2022, para este Campeonato habrá Clasificación General para la Fórmula ORC.

- **DETERMINACION DE PUESTOS:**

Para las Fórmulas: ORC, ORC Sportboat, ORC Club Tripulación en Dobles y ORC Club Tripulación Reducida, se aplicarán en este Campeonato los siguientes sistemas de cálculo de resultados:

- **Regatas Recorridos Buenos Aires – La Plata – Buenos Aires:**
PCS – Coastal / Long Distance.
- **Regatas Recorridos Barlovento – Sotavento:**
PCS – Windward / Leeward con Viento Implícito.
- **Regata Recorrido Marcas Fijas:**
Curso Construido.