

ENTRENAMIENTO CAMPEONATO YACHT CLUB ARGENTINO 2021

Clases: ORC Club, ORC Sportboat, ORC Club Tripulación en Dobles y Reducida, Veleros Clásicos y Spirit of Tradition

Sábado 28 de agosto
Dársena Norte, Buenos Aires, Argentina

Autoridad Organizadora: Yacht Club Argentino

ANEXO A – RECORRIDOS

1. RECORRIDO “E”:

1.1. LINEA DE PARTIDA Y LLEGADA RECORRIDO “E”:

Estará ubicada 4 cables al Noreste del Km 3 del Canal de Acceso al Puerto de Buenos Aires. Posición aproximada: **Lat S 34° 35,500´ - Long W 058° 19,750´**.

1.2. MARCAS DEL RECORRIDO “E”:

Las marcas del recorrido “E” serán boyas inflables fondeadas en las siguientes posiciones aproximadas:

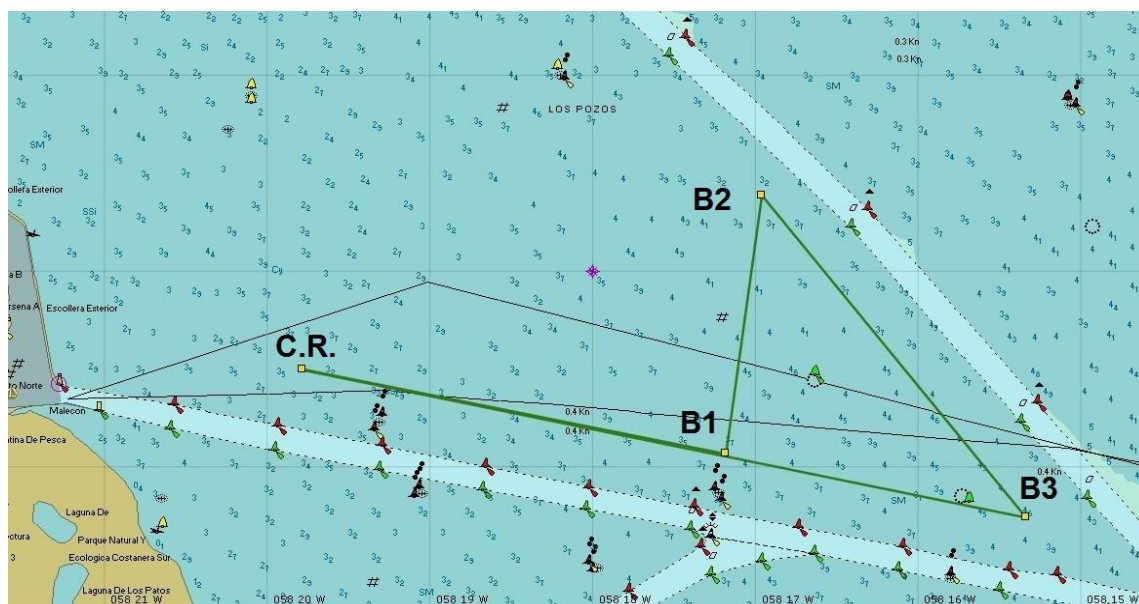
1.2.1. Boya inflable B1: Lat S 34° 35,950´ - Long W 058° 17,000´.

1.2.2. Boya inflable B2: Lat S 34° 34,650´ - Long W 058° 17,000´.

1.2.3. Boya inflable B3: Lat S 34° 36,250´ - Long W 058° 15,350´.

1.3. RECORRIDO “E”: distancia aproximada 9.4 millas

Partida – Boya inflable B1 por babor – Boya inflable B2 por estribor – Boya inflable B3 por estribor – Llegada.



2. RECORRIDOS “F” y “J”:

2.1. LINEA DE PARTIDA RECORRIDOS “F” y “J”:

Estará ubicada 4 cables al Noreste del Km 3 del Canal de Acceso al Puerto de Buenos Aires. Posición aproximada: **Lat S 34° 35,500´ - Long W 058° 19,750´**.

2.2. MARCAS DE LOS RECORRIDOS “F” y “J”:

Las marcas de los recorridos “F” y “J” serán boyas inflables fondeadas en las siguientes posiciones aproximadas:

2.2.1. **Boya inflable V1: Lat S 34° 34,250´ - Long W 058° 17,500´.**

2.2.2. **Boya inflable V2: Lat S 34° 35,950´ - Long W 058° 17,000´.**

2.2.3. **Boya inflable V3: Lat S 34° 35,500´ - Long W 058° 19,750´.**

2.2.4. **Boya inflable V4: Lat S 34° 33,900´ - Long W 058° 20,650´.**

2.3. RECORRIDO “F”: distancia aproximada 9.7 millas.

Partida – Boya inflable V1 por Estribor – Boya inflable V2 por Estribor – Boya inflable V3 por Estribor – Boya inflable V4 por Babor – Llegada.

2.4. RECORRIDO “J”: distancia aproximada 7 millas.

Partida – Boya inflable V1 por Estribor – Boya inflable V2 por Estribor – Boya inflable V3 por Babor – Llegada.

2.5. LÍNEA DE LLEGADA RECORRIDOS “F” Y “J”: estará ubicada 3 cables al Norte del Km 2 del Canal de Acceso al Puerto de Buenos Aires. Posición aproximada: **Lat S 34° 35,450´ - Long W 058° 20,550´**.



3. RECORRIDOS ALTERNATIVOS:

En caso de ser necesario, por condiciones hidro-meteorológicas u otras circunstancias, la CR podrá utilizar los siguientes recorridos (lo que será anunciado por VHF canal 78A):

Se utilizarán los Recorridos de Marcas Fijas: “G” – “K” – “T” – “O” – “R” ó “#0”, publicados en el Programa e Instrucciones de Regatas a Vela (Libro Azul) del Yacht Club Argentino.

3.1 LINEA DE PARTIDA: estará ubicada 3 cables al sur del Km 5 del Canal Sur de Acceso al Puerto de Buenos Aires.

3.2 RECORRIDO: El recorrido a utilizar será indicado por la CR izando la Bandera del CIS correspondiente, no más tarde que la señal de pre-atención para la primera serie (bandera naranja).

3.3 MARCAS: serán boyas inflables que se fondearán en posiciones geográficas indicadas más adelante y en proximidades de las siguientes marcas:

- Canal Sur de Acceso al Puerto de Buenos Aires: Km. 5 (Veril Sur)
- Canal de Acceso al Puerto de Buenos Aires: Km 8.2 – Km 10 – Km 12 – Km 14
- Boya 1: Lat. 34° 37,760´ S – Long. 058° 16,630´ W
- Boya 2: Lat 34° 38,350´ S – Long. 058° 14,180´ W
- Toma de Agua de Bernal: Lat. 34° 40,930´ S – Long. 058° 13,820´ W

3.4 DISTANCIA: de 10 a 14 millas aproximadamente.

3.5 LINEA DE LLEGADA: estará ubicada en misma posición que la línea de Partida.

3.6 LIMITE DE TIEMPO: modificando RRV 35, será de 5 horas desde la partida de la última Fórmula o Serie. Los barcos que no lleguen dentro de ese límite de tiempo serán considerados DNF. Si ningún yate llega dentro del tiempo límite el Oficial de Regata anulará la regata.

3.7 RECORRIDO

“G” - C.I.S.

Partida Boya 1 Bb
Boya 1 Km 8.2 Eb
Km 8.2 Boya 2 Bb
Boya 2 Km 12 Bb
Km 12 Boya 1 Eb
Boya 1 Km 8.2 Bb
Km 8.2 Llegada

“O” - C.I.S.

Partida Boya 1 Bb
Boya 1 Km 10 Eb
Km 10 Boya 2 Bb
Boya 2 Km 14 Bb
Km 14 Boya 1 Eb
Boya 1 Km 10 Bb
Km 10 Llegada

“K” - C.I.S.

Partida Km 8.2 Eb
Km 8.2 Boya 1 Bb
Boya 1 Km 12 Eb
Km 12 Boya 2 Eb
Boya 2 Km 8.2 Bb
Km 8.2 Boya 1 Eb
Boya 1 Llegada

“R” - C.I.S.

Partida Km 10 Eb
Km 10 Boya 1 Bb
Boya 1 Km 14 Eb
Km 14 Boya 2 Eb
Boya 2 Km 10 Bb
Km 10 Boya 1 Eb
Boya 1 Llegada

“T” - C.I.S.

Partida Boya 1 Bb
Boya 1 Km 12 Eb
Km 12 BT Bernal Eb
BT Bernal Km 10 Bb
Km 10 Boya 1 Eb
Boya 1 Llegada

“#0” - C.I.S.

Partida Km 12 Eb
Km 12 Boya 1 Bb
Boya 1 Km 14 Bb
Km 14 Llegada

