

## ENTRENAMIENTO DARSENA NORTE 2021

**Clases: ORC Club, ORC Sportboat, ORC Club Tripulación en Dobles y Reducida, PHRF, Veleros Clásicos, Vintage y Spirit of Tradition**

Dársena Norte, Buenos Aires, Argentina

**Autoridad Organizadora:** Yacht Club Argentino y Club Náutico San Isidro.

El sistema de puntaje ha sido establecido en las Instrucciones Generales. Para todas las Fórmulas no habrá descartes y no habrá "Parque Cerrado". Estas regatas otorgarán puntos para la Medalla YCA 2021 y las Medallas Doradas 2021 de cada Fórmula participante.

### PARTE I: Programa e Instrucciones Particulares 2021

El Recorrido a utilizar será anunciado por bandera del CIS junto a la señal de pre-atención.

#### Sábado 12 de Junio – 12:00 horas – Recorrido Marcas Fijas.

##### 1. RECORRIDO "E":

###### 1.1. LINEA DE PARTIDA Y LLEGADA RECORRIDO "E":

Estará ubicada 4 cables al Noreste del Km 3 del Canal de Acceso al Puerto de Buenos Aires. Posición aproximada: **Lat S 34° 35,500´ - Long W 058° 19,750´**.

###### 1.2. MARCAS DEL RECORRIDO "E":

Las marcas del recorrido "E" serán boyas inflables fondeadas en las siguientes posiciones aproximadas:

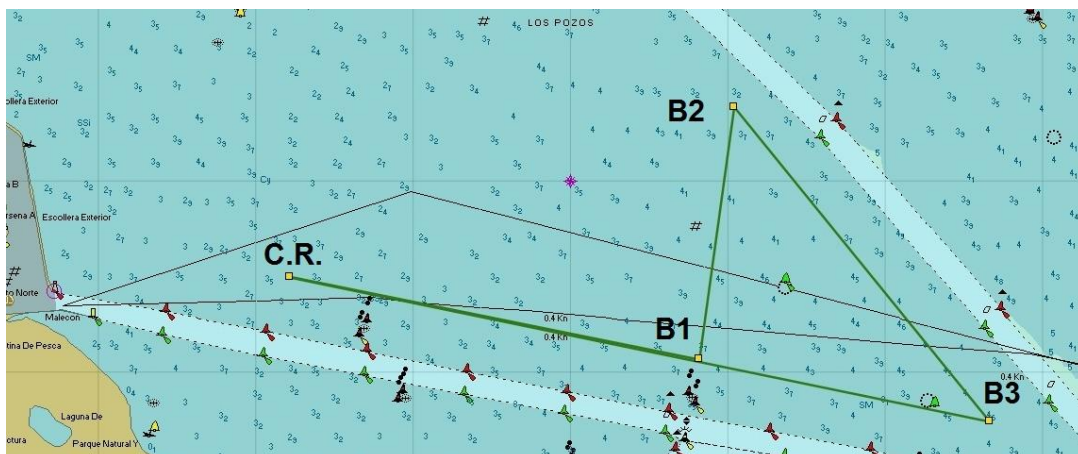
**1.2.1. Boya inflable B1: Lat S 34° 35,950´ - Long W 058° 17,000´.**

**1.2.2. Boya inflable B2: Lat S 34° 34,650´ - Long W 058° 17,000´.**

**1.2.3. Boya inflable B3: Lat S 34° 36,250´ - Long W 058° 15,350´.**

###### 1.3. RECORRIDO "E": distancia aproximada 9.4 millas

Partida – Boya inflable B1 por babor – Boya inflable B2 por estribor – Boya inflable B3 por estribor – Llegada.



## 2. RECORRIDOS “F” y “J”:

### 2.1. LINEA DE PARTIDA RECORRIDOS “F” y “J”:

Estará ubicada 4 cables al Noreste del Km 3 del Canal de Acceso al Puerto de Buenos Aires. Posición aproximada: **Lat S 34° 35,500´ - Long W 058° 19,750´**.

### 2.2. MARCAS DE LOS RECORRIDOS “F” y “J”:

Las marcas de los recorridos “F” y “J” serán boyas inflables fondeadas en las siguientes posiciones aproximadas:

2.2.1. **Boya inflable V1: Lat S 34° 34,250´ - Long W 058° 17,500´.**

2.2.2. **Boya inflable V2: Lat S 34° 35,950´ - Long W 058° 17,000´.**

2.2.3. **Boya inflable V3: Lat S 34° 35,500´ - Long W 058° 19,750´.**

2.2.4. **Boya inflable V4: Lat S 34° 33,900´ - Long W 058° 20,650´.**

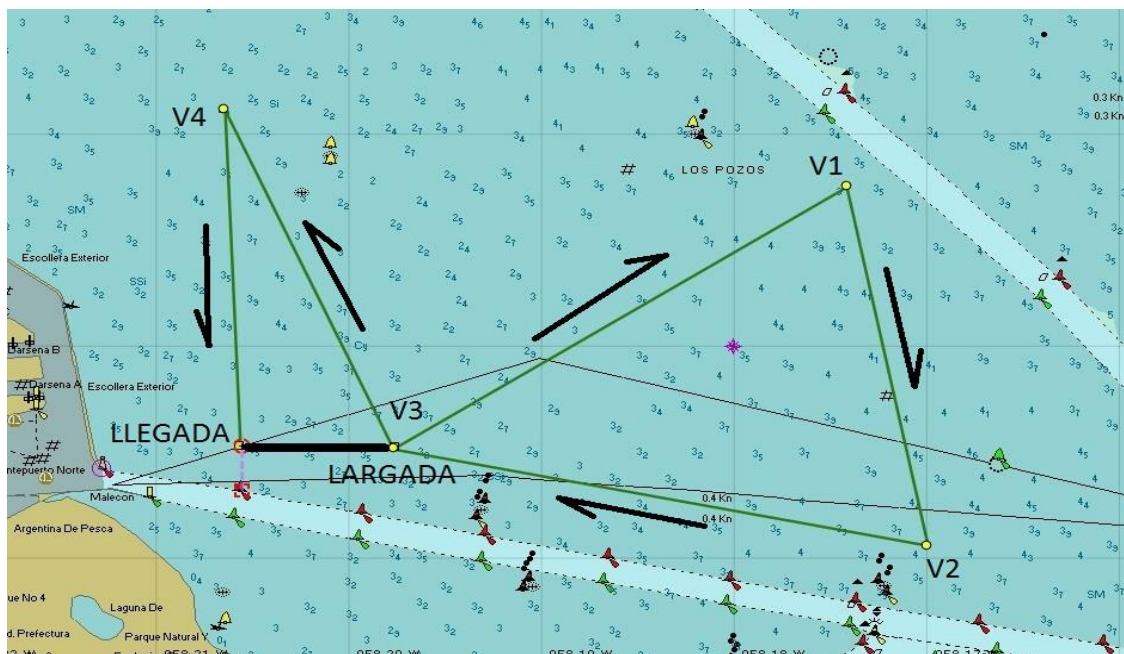
### 2.3. RECORRIDO “F”: distancia aproximada 9.7 millas.

Partida – Boya inflable V1 por Estribor – Boya inflable V2 por Estribor – Boya inflable V3 por Estribor – Boya inflable V4 por Babor – Llegada.

### 2.4. RECORRIDO “J”: distancia aproximada 7 millas.

Partida – Boya inflable V1 por Estribor – Boya inflable V2 por Estribor – Boya inflable V3 por Babor – Llegada.

### 2.5. LÍNEA DE LLEGADA RECORRIDOS “F” Y “J”: estará ubicada 3 cables al Norte del Km 2 del Canal de Acceso al Puerto de Buenos Aires. Posición aproximada: **Lat S 34° 35,450´ - Long W 058° 20,550´**.



## **Domingo 13 de Junio – 11:00 horas – Recorrido Marcas Fijas.**

### **3. RECORRIDOS “Q” y “W”:**

#### **3.1. LINEA DE PARTIDA:**

En proximidades del Km 5 del Canal Sur de Acceso al Puerto de Buenos Aires, sobre el veril sur. Según Instrucciones Generales 12.5.

#### **3.2. RECORRIDO “Q”:**

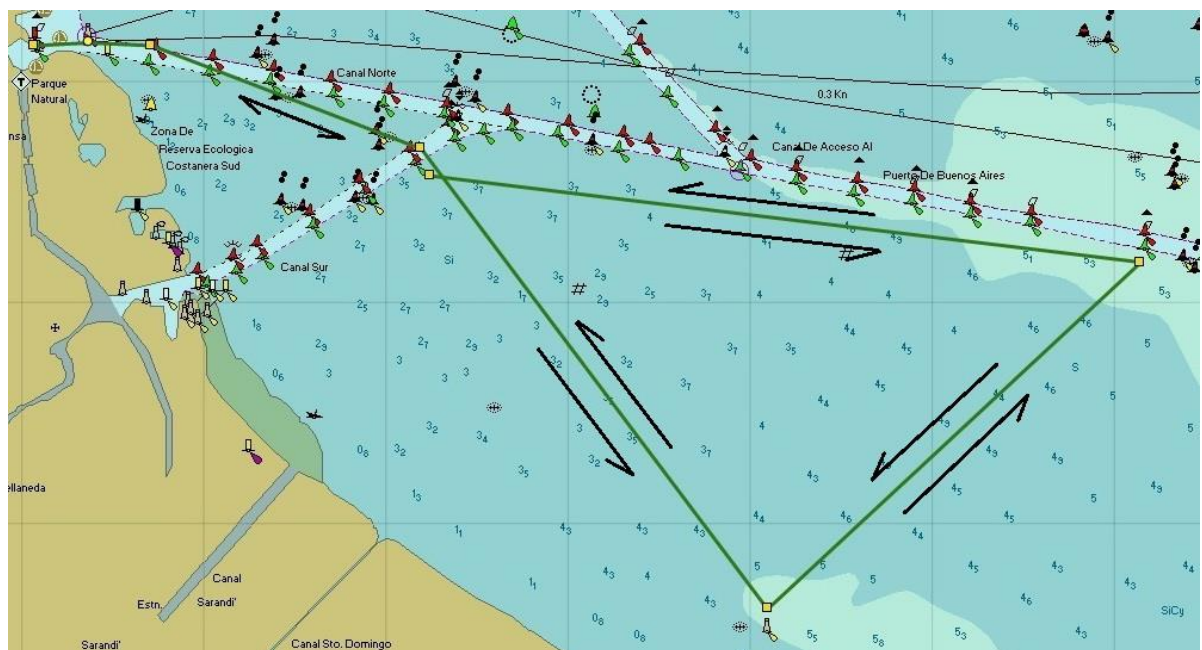
Partida – dejar por estribor la Boya Verde del Km 19 del Canal de Acceso al Puerto de Buenos Aires (Lat 34° 37,516´ S – Long 058° 09,668´ W) – dejar por estribor una boya inflable en proximidades de la Toma de Agua de Bernal (Lat 34° 40,722´ S – Long 058° 13,822´ W) – dejar por babor el par de Boyas del Km 5 del Canal Sur de Acceso al Puerto de Buenos Aires (Lat 34° 36,732´ S – Long 058° 17,685´ W) – dejar por babor la Boya Roja del Km 2 del Canal de Acceso al Puerto de Buenos Aires (Lat 34° 35,684´ S – Long 058° 20,570´ W) – Llegada en Dársena Norte. Distancia aproximada: 20 millas.

#### **3.3. RECORRIDO “W”:**

Partida – dejar por babor una boya inflable en proximidades de la Toma de Agua de Bernal (Lat 34° 40,722´ S – Long 058° 13,822´ W) – dejar por babor la Boya Verde del Km 19 del Canal de Acceso al Puerto de Buenos Aires (Lat 34° 37,516´ S – Long 058° 09,668´ W) – dejar por estribor el par de Boyas del Km 5 del Canal Sur de Acceso al Puerto de Buenos Aires (Lat 34° 36,732´ S – Long 058° 17,685´ W) - dejar por babor la Boya Roja del Km 2 del Canal de Acceso al Puerto de Buenos Aires (Lat 34° 35,684´ S – Long 058° 20,570´ W) – Llegada en Dársena Norte. Distancia aproximada: 20 millas.

#### **3.4. LINEA DE LLEGADA:**

En Dársena Norte: según Instrucciones Generales 13.1.





## 4. RECORRIDOS ALTERNATIVOS:

En caso de ser necesario para el sábado 12 o domingo 13 de junio, por condiciones hidro-meteorológicas u otras circunstancias, la CR podrá utilizar los siguientes recorridos alternativos (lo que será anunciado por VHF canal 78A):

Se utilizarán los Recorridos de Marcas Fijas: “G” – “K” – “T” – “O” – “R” ó “#0”, publicados en el Programa e Instrucciones de Regatas a Vela del YCA.

**4.1 LINEA DE PARTIDA:** estará ubicada 3 cables al sur del Km 5 del Canal Sur de Acceso al Puerto de Buenos Aires.

**4.2 RECORRIDO:** El recorrido a utilizar será indicado por la CR izando la Bandera del CIS correspondiente, no más tarde que la señal de pre-atención para la primera serie (bandera naranja).

**4.3 MARCAS:** serán boyas inflables que se fondearán en posiciones geográficas indicadas más adelante y en proximidades de las siguientes marcas:

- Canal Sur de Acceso al Puerto de Buenos Aires: Km. 5 (Veril Sur)
- Canal de Acceso al Puerto de Buenos Aires: Km 8.2 – Km 10 – Km 12 – Km 14
- Boya 1: Lat. 34° 37,760´ S – Long. 058° 16,630´ W
- Boya 2: Lat 34° 38,350´ S – Long. 058° 14,180´ W
- Toma de Agua de Bernal: Lat. 34° 40,930´ S – Long. 058° 13,820´ W

**4.4 DISTANCIA:** de 10 a 14 millas aproximadamente.

**4.5 LINEA DE LLEGADA:** estará ubicada en misma posición que la línea de Partida.

**4.6 LIMITE DE TIEMPO:** modificando RRV 35, será de 5 horas desde la partida de la última Fórmula o Serie. Los barcos que no lleguen dentro de ese límite de tiempo serán considerados DNF. Si ningún yate llega dentro del tiempo límite el Oficial de Regata anulará la regata.

### 4.7 RECORRIDO

#### “G” - C.I.S.

Partida	Boya 1	Bb
Boya 1	Km 8.2	Eb
Km 8.2	Boya 2	Bb
Boya 2	Km 12	Bb
Km 12	Boya 1	Eb
Boya 1	Km 8.2	Bb
Km 8.2	Llegada	

#### “O” - C.I.S.

Partida	Boya 1	Bb
Boya 1	Km 10	Eb
Km 10	Boya 2	Bb
Boya 2	Km 14	Bb
Km 14	Boya 1	Eb
Boya 1	Km 10	Bb
Km 10	Llegada	

#### “K” - C.I.S.

Partida	Km 8.2	Eb
Km 8.2	Boya 1	Bb
Boya 1	Km 12	Eb
Km 12	Boya 2	Eb
Boya 2	Km 8.2	Bb
Km 8.2	Boya 1	Eb
Boya 1	Llegada	

#### “R” - C.I.S.

Partida	Km 10	Eb
Km 10	Boya 1	Bb
Boya 1	Km 14	Eb
Km 14	Boya 2	Eb
Boya 2	Km 10	Bb
Km 10	Boya 1	Eb
Boya 1	Llegada	

#### “T” - C.I.S.

Partida	Boya 1	Bb
Boya 1	Km 12	Eb
Km 12	BT Bernal	Eb
BT Bernal	Km 10	Bb
Km 10	Boya 1	Eb
Boya 1	Llegada	

#### “#0” - C.I.S.

Partida	Km 12	Eb
Km 12	Boya 1	Bb
Boya 1	Km 14	Bb
Km 14	Llegada	

