

# Yacht Club Argentino

## PARTE I: Programa e Instrucciones de Regata Particulares 2021

### CAMPEONATO METROPOLITANO 2021

El sistema de puntaje ha sido establecido en las Instrucciones Generales. Para la Fórmula ORC Internacional si se completan 6 regatas habrá un descarte, con 5 o menos no habrá descartes. Para el resto de las Fórmulas no habrá descartes.

Las Regatas individuales del Campeonato serán abiertas, es decir que podrán participar yates que no intervienen en el mismo. Para este Campeonato habrá "Parque Cerrado" para las Fórmulas "ORC Internacional", "ORC Club" y "ORC Sportboat" en Dársena Norte, de acuerdo al punto 29 de las Instrucciones Generales. No se permitirá la participación de ningún yate de estas Clases, en cualquiera de las regatas, si no cumple con el "Parque Cerrado" desde su inicio. Para el resto de las Fórmulas no habrá "Parque Cerrado".

Las regatas de este Campeonato otorgarán puntos para las Medallas YCA 2021 y Medallas Doradas 2021 de cada Fórmula participante.

## RECORRIDOS BARLOVENTO – SOTAVENTO 8-05-2021

#### COPAS DE HISTORIAL:

"ORC Internacional": "Liga Naval Argentina"

"ORC Club": "Enrique C. Sieburger"

#### ORGANIZADORES:

YCA – CNSI

#### CLASES:

"ORC Internacional" - "ORC Club" - "ORC Sportboat" – "PHRF".

"Veleros Clásicos" - "Veleros Vintage" - "Spirit of Tradition":  
correrán una sola regata Barlovento – Sotavento.

#### DIA Y HORA DE PARTIDA:

Sábado 8 de Mayo, 10.00 horas.

Siguientes regatas a continuación,

Para ORC Internacional hasta 3 por día. Para ORC Club, ORC Sportboat y PHRF hasta 2 por día.

#### DISTANCIA:

5 a 8 millas aproximadamente.

#### CATEGORIA OSR:

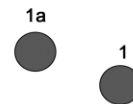
4 de la World Sailing.

#### RECORRIDO:

4 piernas según Instrucciones Generales

#### LINEAS DE PARTIDA Y DE LLEGADA:

Según Instrucciones Generales



Start - 1-1a-2s/2p-1-1a-finish

**ORGANIZADORES:** YCA – CNSI

**CLASES:**

"ORC Internacional" - "ORC Club" – "ORC Sportboat"  
 – "PHRF" – "Veleros Clásicos" - "Veleros Vintage" - "Spirit of Tradition" – "ORC Club Tripulación en Dobles" - "ORC Club Tripulación Reducida".

**DIAS Y HORA DE PARTIDA:**

Domingo 9 y Domingo 16 de mayo, 10.00 horas

**LINEA DE PARTIDA:**

En proximidades del Km 5 del Canal Sur de Acceso al Puerto de Buenos Aires, sobre el veril sur. Según Instrucciones de Regata Generales 12.5.

**RECORRIDO:** El recorrido a utilizar será indicado por la CR izando la Bandera del CIS correspondiente, no más tarde que la señal de pre-atención para la primera serie (bandera naranja).

**MARCAS:** serán boyas inflables que se fondearán en posiciones geográficas indicadas más adelante y en proximidades de las siguientes marcas:

- Canal Sur de Acceso al Puerto de Buenos Aires: Km. 5 (Veril Sur)
- Canal de Acceso al Puerto de Buenos Aires: Km 8.2 – Km 10 – Km 12 – Km 14
- Boya 1: Lat. 34° 37,760' S – Long. 058° 16,630' W
- Boya 2: Lat. 34° 38,350' S – Long. 058° 14,180' W
- Toma de Agua de Bernal: Lat. 34° 40,930' S – Long. 058° 13,820' W

**DISTANCIA:** de 10 a 14 millas aproximadamente.

**LINEA DE LLEGADA:** estará ubicada en misma posición que la línea de Partida.

**RECORRIDOS:**

**"G" - C.I.S.**

Partida Boya 1 Bb  
 Boya 1 Km 8.2 Eb  
 Km 8.2 Boya 2 Bb  
 Boya 2 Km 12 Bb  
 Km 12 Boya 1 Eb  
 Boya 1 Km 8.2 Bb  
 Km 8.2 Llegada

**"O" - C.I.S.**

Partida Boya 1 Bb  
 Boya 1 Km 10 Eb  
 Km 10 Boya 2 Bb  
 Boya 2 Km 14 Bb  
 Km 14 Boya 1 Eb  
 Boya 1 Km 10 Bb  
 Km 10 Llegada

**"K" - C.I.S.**

Partida Km 8.2 Eb  
 Km 8.2 Boya 1 Bb  
 Boya 1 Km 12 Eb  
 Km 12 Boya 2 Eb  
 Boya 2 Km 8.2 Bb  
 Km 8.2 Boya 1 Eb  
 Boya 1 Llegada

**"R" - C.I.S.**

Partida Km 10 Eb  
 Km 10 Boya 1 Bb  
 Boya 1 Km 14 Eb  
 Km 14 Boya 2 Eb  
 Boya 2 Km 10 Bb  
 Km 10 Boya 1 Eb  
 Boya 1 Llegada

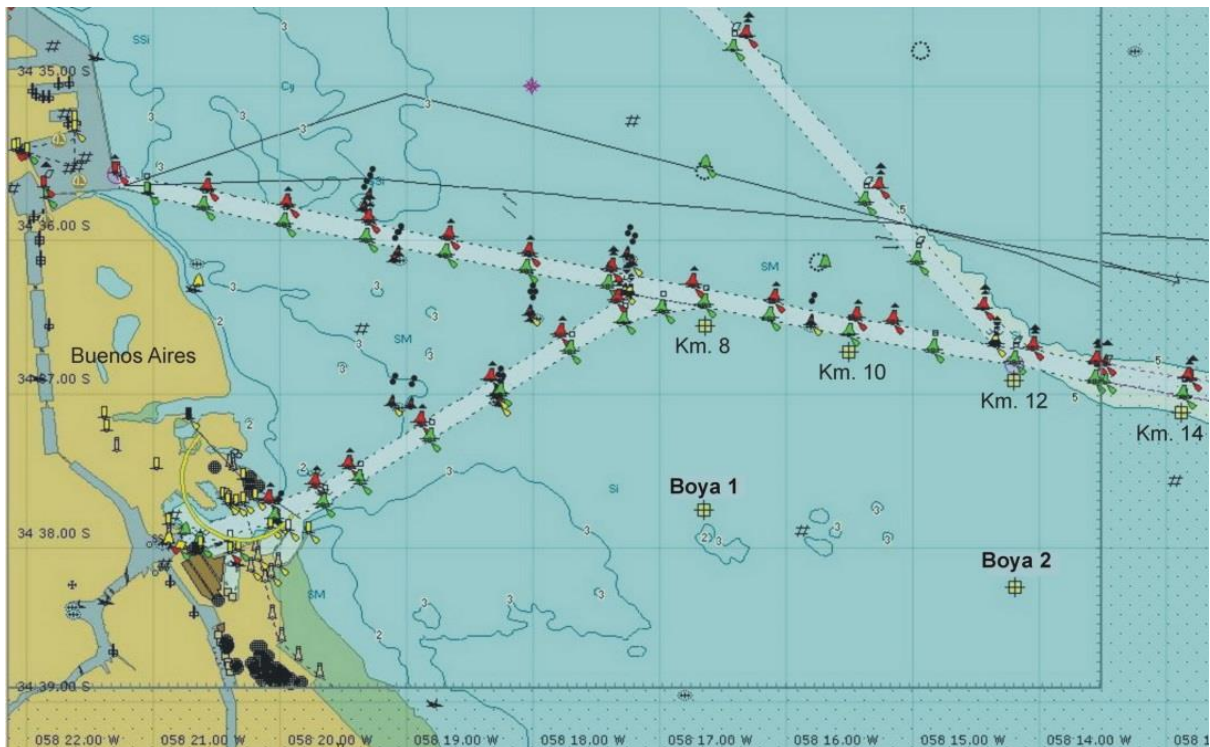
**"T" - C.I.S.**

Partida Boya 1 Bb  
 Boya 1 Km 12 Eb  
 Km 12 BT Bernal Eb  
 BT Bernal Km 10 Bb  
 Km 10 Boya 1 Eb  
 Boya 1 Llegada

**"# 0" - C.I.S.**

Partida Km 12 Eb  
 Km 12 Boya 1 Bb  
 Boya 1 Km 14 Bb  
 Km 14 Llegada

**AREA DE LOS RECORRIDOS MARCAS FIJAS:**



**COPA DE HISTORIAL:**

“Escuela Naval Militar”

**ORGANIZADORES:**

YCA – CNSI

**CLASES:**

“ORC Internacional” - “ORC Club” – “ORC Sportboat” – “PHRF” – “Veleros Clásicos” - “Veleros Vintage” - “Spirit of Tradition” – “ORC Club Tripulación en Dobles” - “ORC Club Tripulación Reducida”.

**DIA Y HORA DE PARTIDA:**

Sábado 15 de mayo, 10:00 hs.

**CATEGORIA OSR:**

4 de la World Sailing. Se recomienda el uso de posicionador satelital.

**RECORRIDOS:**

El recorrido a utilizarse será indicado por la CR izando la Bandera del CIS correspondiente, no más tarde que la señal de pre-atención para la primera Serie o Fórmula (Bandera Naranja), pudiendo ser distinto para cada Fórmula.

**Recorrido “Q”:**

Partida – dejar por estribor la Boya Verde del Km 19 del Canal de Acceso al Puerto de Buenos Aires (Lat 34° 37,516´ S – Long 058° 09,668´ W) – dejar por estribor una boya inflable en proximidades de la Toma de Agua

de Bernal (Lat 34° 40,722´ S – Long 058° 13,822´ W) – dejar por babor el par de Boyas del Km 5 del Canal Sur de Acceso al Puerto de Buenos Aires (Lat 34° 36,732´ S – Long 058° 17,685´ W) – dejar por babor la Boya Roja del Km 2 del Canal de Acceso al Puerto de Buenos Aires (Lat 34° 35,684´ S – Long 058° 20,570´ W) – Llegada en Dársena Norte.

**Distancia aproximada:** 20 millas.

**Recorrido “W”:**

Partida – dejar por babor una boya inflable en proximidades de la Toma de Agua de Bernal (Lat 34° 40,722´ S – Long 058° 13,822´ W) – dejar por babor la Boya Verde del Km 19 del Canal de Acceso al Puerto de Buenos Aires (Lat 34° 37,516´ S – Long 058° 09,668´ W) – dejar por estribor el par de Boyas del Km 5 del Canal Sur de Acceso al Puerto de Buenos Aires (Lat 34° 36,732´ S – Long 058° 17,685´ W) - dejar por babor la Boya Roja del Km 2 del Canal de Acceso al Puerto de Buenos Aires (Lat 34° 35,684´ S – Long 058° 20,570´ W) – Llegada en Dársena Norte.

**Distancia aproximada:** 20 millas.

**LINEA DE PARTIDA:**

En proximidades del Km 5 del Canal Sur de Acceso al Puerto de Buenos Aires, sobre el veril sur. Según Instrucciones Generales 12.5.

**LINEA DE LLEGADA:**

En Dársena Norte: según Instrucciones Generales 13.1.

