

**ENTRENAMIENTO GRUPAL
DE REGATAS DE FLOTA 2020**
Clases: Veleros Clásicos, Veleros Vintage y Spirit of Tradition
5, 6 y 7 de diciembre
Dársena Norte, Buenos Aires, Argentina

AUTORIDAD ORGANIZADORA:
Yacht Club Argentino, Federación Argentina de Yachting,
Asociación Argentina de Veleros Clásicos, Club Náutico San Isidro

ANEXO A - RECORRIDOS

1. LINEA DE PARTIDA Y LLEGADA:

Estará ubicada 4 cables al Noreste del Km 3 del Canal de Acceso al Puerto de Buenos Aires. Posición aproximada: **Lat S 34° 35,500´ - Long W 058° 19,770´**.

2. MARCAS DEL RECORRIDO “E”:

Las marcas del recorrido serán boyas inflables fondeadas en las siguientes posiciones aproximadas:

2.1 **Partida y llegada: según el punto 1 de este Anexo A.**

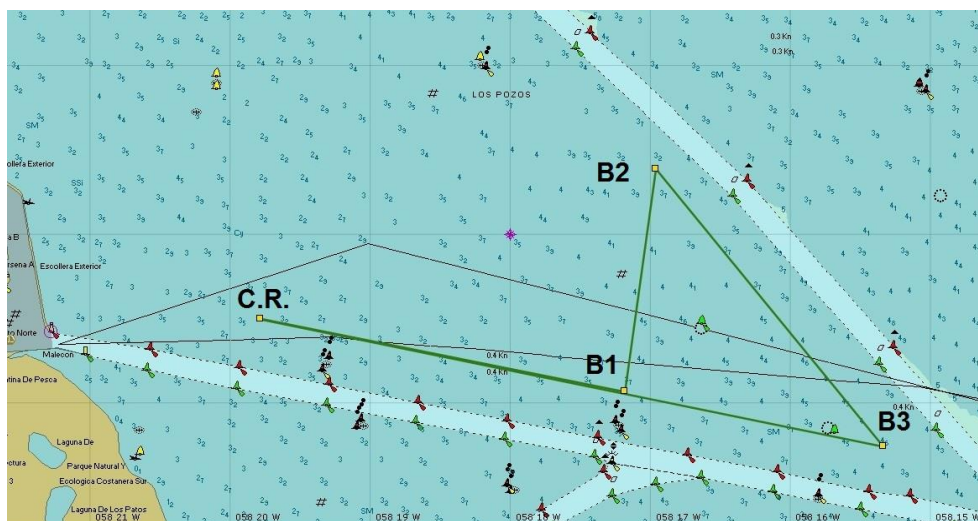
2.2 **Boya inflable B1: Lat S 34° 35,920´ - Long W 058° 17,167´.**

2.3 **Boya inflable B2: Lat S 34° 34,623´ - Long W 058° 16,954´.**

2.4 **Boya inflable B3: Lat S 34° 36,263´ - Long W 058° 15,328´.**

3. RECORRIDO “E”: distancia aproximada 9.4 millas

Partida – Boya inflable B1 por babor – Boya inflable B2 por estribor – Boya inflable B3 por estribor – Llegada.



4. MARCAS DE LOS RECORRIDOS “F” y “J”:

Las marcas del recorrido serán boyas inflables fondeadas en las siguientes posiciones aproximadas:

4.1 Partida: según el punto 1 de este Anexo A.

4.2 Boya inflable V1: Lat S 34° 34,245´ - Long W 058° 17,414´.

4.3 Boya inflable V2: Lat S 34° 35,941´ - Long W 058° 16,999´.

4.4 Boya inflable V3: Lat S 34° 35,500´ - Long W 058° 19,770´.

4.5 Boya inflable V4: Lat S 34° 33,882´ - Long W 058° 20,654´.

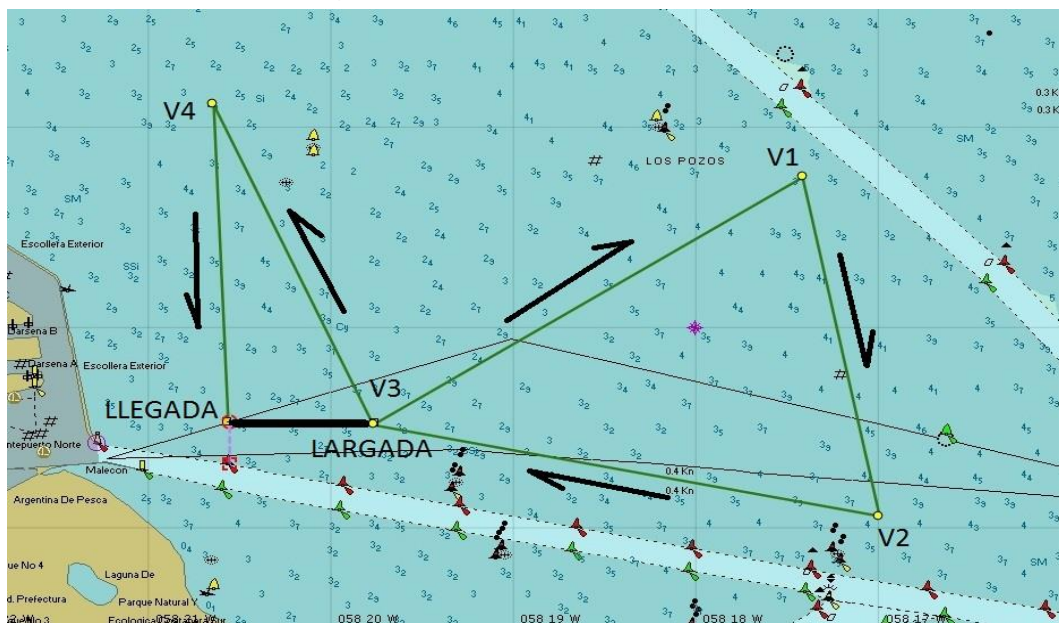
4.6 Llegada: Proximidad del Km 2; Lat S 34° 35,470´ - Long W 058° 20,573´.

5. RECORRIDO “F”: distancia aproximada 9.7 millas.

Partida – Boya inflable V1 por Estribor – Boya inflable V2 por Estribor – Boya inflable V3 por Estribor – Boya inflable V4 por Babor – Llegada.

6. RECORRIDO “J”: distancia aproximada 7 millas.

Partida – Boya inflable V1 por Estribor – Boya inflable V2 por Estribor – Boya inflable V3 por Babor – Llegada.



RECORRIDOS ALTERNATIVOS:

En caso de ser necesario, por condiciones hidro-meteorológicas u otras circunstancias, la CR podrá utilizar los siguientes recorridos (será anunciado por VHF canal 78A):

MARCAS Y RECORRIDOS:

Se utilizarán los Recorridos de Marcas Fijas: “G” – “K” – “T” – “O” – “R” ó “V”, publicados en el Programa e Instrucciones de Regatas a Vela 2020 (Libro Azul) del Yacht Club Argentino, página 38. No más tarde de la señal de pre-atención de la serie que sea primera en el orden de partidas, la CR izará la bandera CIS correspondiente al recorrido elegido. Distancias aproximadas: 10 a 14 millas.

LÍNEAS DE PARTIDA Y DE LLEGADA:

Para todos los recorridos la línea de partida y la línea de llegada estarán fondeadas en proximidades del Km 5 (veril Sur) del Canal de Acceso Sur al Puerto de Buenos Aires.