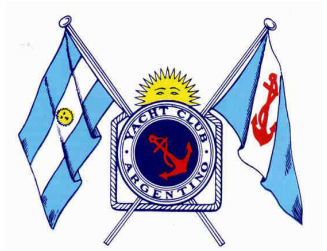


YACHT CLUB ARGENTINO



CAMPEONATO YACHT CLUB ARGENTINO 2019 Recorrido Fijo y Barlovento Sotavento 14 de diciembre – 11:30 horas

Fórmulas y Clases: ORC Club, ORC Sportboat,
ORC Tripulación en Dobles y Reducida,
Veleros Clásicos y Monotipos.

Anexo A

1. LINEA DE PARTIDA:

Estará ubicada 3 cables al Noreste del Km 3 del Canal de Acceso al Puerto de Buenos Aires. Posición aproximada: **Lat. S 34° 35,500' - Long W 058° 19,770'**.

2. MARCAS DEL RECORRIDO: Barcos de Fórmulas

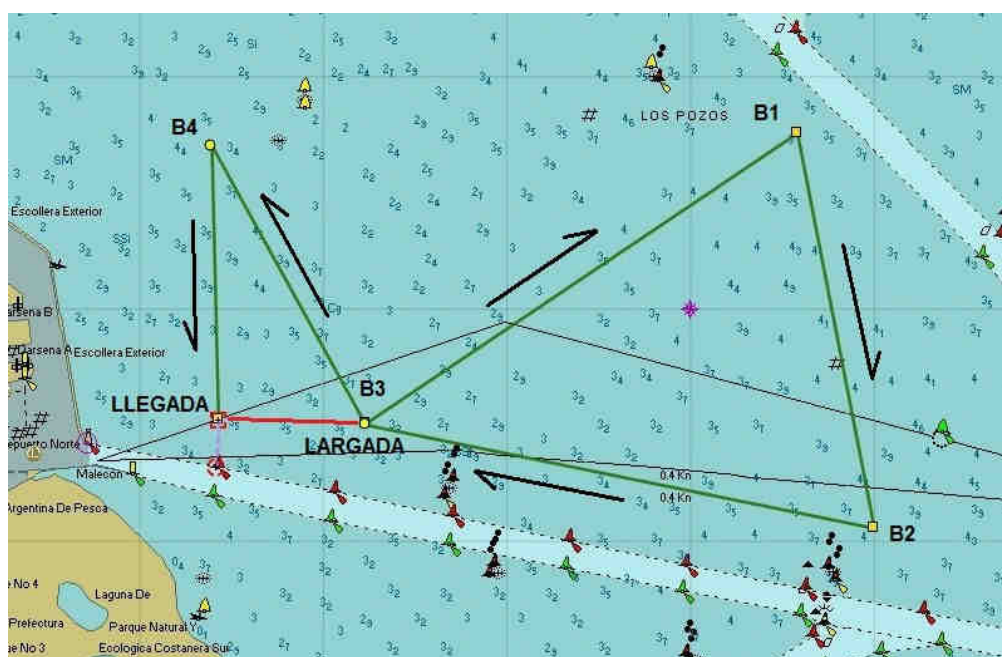
Las marcas del recorrido serán boyas inflables fondeadas en las siguientes posiciones aproximadas:

- 2.1 **Partida:** según el punto 1 de este Anexo A.
- 2.2 **Boya inflable N°1:** Lat S 34° 34,245' - Long W 058° 17,415'.
- 2.3 **Boya inflable N°2:** Lat S 34° 35,940' - Long W 058° 17,000'.
- 2.4 **Boya inflable N°3:** Lat S 34° 35,500' - Long W 058° 19,770'.
- 2.5 **Boya inflable N°4:** Lat S 34° 34,295' - Long W 058° 20,615'.
- 2.6 **Llegada:** Proximidad del Km 2; Lat S 34° 35,470' - Long W 058° 20,575'.

3. RECORRIDOS: Barcos de Fórmula

V- Partida – Boya inflable N°1 por Estribor – Boya inflable N°2 por Estribor – Boya inflable N°3 por Estribor – Boya inflable N°4 por Babor – Llegada.
Distancia aproximada: 8.9 millas.

R- Partida – Boya inflable N°1 por Estribor – Boya inflable N°2 por Estribor – Boya inflable N°3 por Babor – Llegada.
Distancia aproximada: 7 millas.

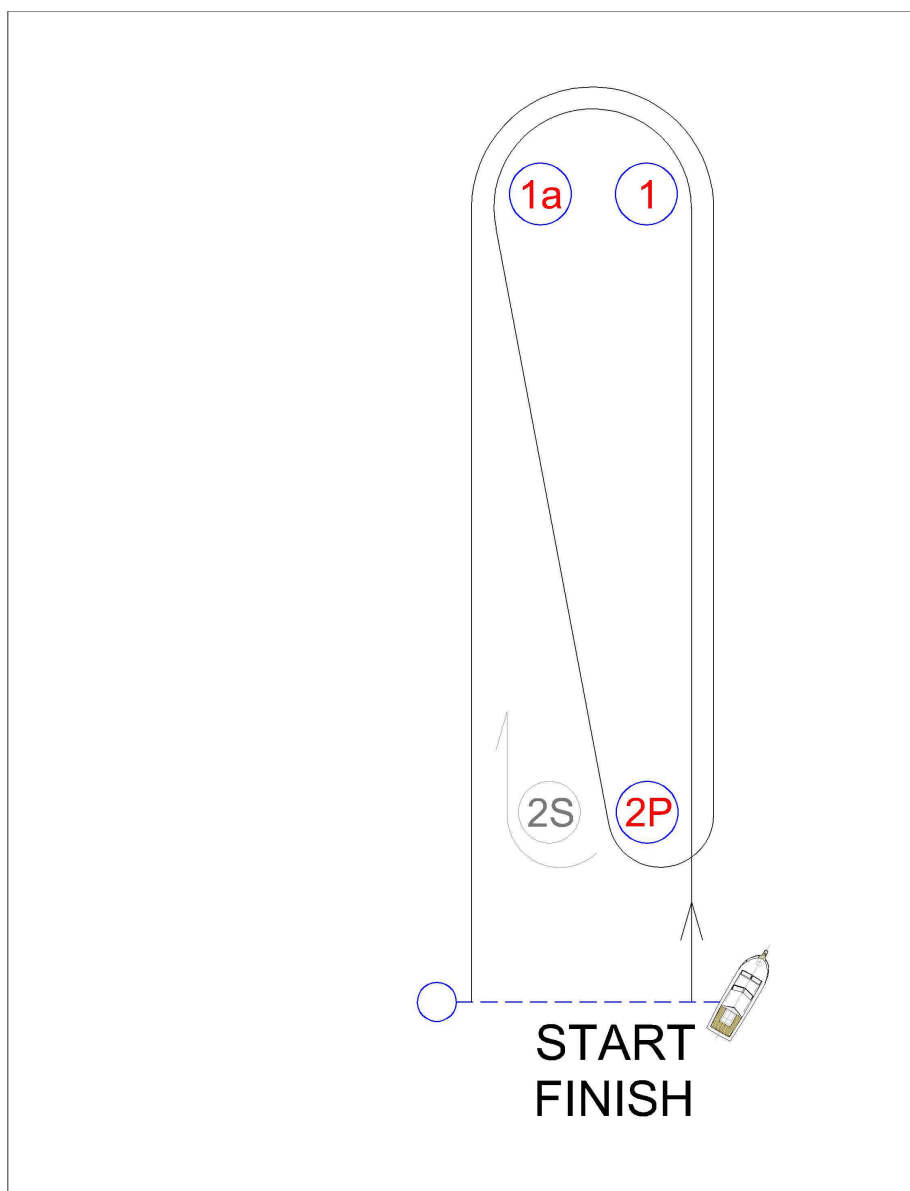


4. RECORRIDO: Clases Monotipo

Barlovento – Sotavento de 4 piernas.

El orden de virada de las Marcas será: Partida – 1 – 1ª – 2p – 1 – 1ª - Llegada.

Las marcas se dejarán por babor, La CR podrá fondear un “portón” en sotavento (2S), el portón estará formado por dos boyas aproximadamente a 100 metros entre ellas y alineadas en forma perpendicular al viento. En este caso los barcos navegarán entre las marcas del portón, desde la marca anterior y rodeará cualquiera de ellas.



Recorrido: Barlovento / Sotavento
S-1-1a-2s/2p-1-1a-F