

PARTE I: Programa e Instrucciones de Regata Particulares 2021

CAMPEONATO DE VERANO

El sistema de puntaje ha sido establecido en las Instrucciones Generales. Para las Fórmulas ORC Internacional, ORC Club, ORC Sportboat y PHRF, si se completan 6 regatas habrá un descarte. Para el resto de las Fórmulas no habrá descartes.

Las Regatas individuales del Campeonato serán abiertas, es decir que podrán participar yates que no intervienen en el mismo. Para este Campeonato habrá "Parque Cerrado" para las Fórmulas "ORC Internacional", "ORC Club" y "ORC Sportboat" en Dársena Norte, de acuerdo al punto 29 de las Instrucciones Generales. No se permitirá la participación de ningún yate en cualquiera de las regatas si no cumple con el "Parque Cerrado" desde su inicio.

Las regatas de este Campeonato otorgarán puntos para las Medallas YCA 2021 y Medallas Doradas 2021 de cada Fórmula participante.

RECORRIDO MEDIA DISTANCIA

06-03-2021

COPAS DE HISTORIAL:

"ORC Internacional": "René Salem"

"ORC Club": "Manolo Quintana"

ORGANIZADORES: YCA – CNSI

CLASES:

"ORC Internacional" - "ORC Club" - "ORC Sportboat"

- "PHRF" - "Veleros Clásicos" - "Veleros Vintage" -

"Spirit of Tradition" - "ORC Club Tripulación en Dobles" -

"ORC Club Tripulación Reducida".

DIA Y HORA DE PARTIDA:

Sábado 6 de marzo, 10:00 hs.

CATEGORIA OSR:

4 de la World Sailing. Se recomienda el uso de posicionador satelital.

RECORRIDOS:

El recorrido a utilizarse será indicado por la CR izando la Bandera del CIS correspondiente, no más tarde que la señal de pre-atención para la primera Serie o Fórmula (Bandera Naranja), pudiendo ser distinto para cada Fórmula.

Recorrido "Q":

Partida – dejar por estribor la Boya Verde del Km 19 del Canal de Acceso al Puerto de Buenos Aires

(Lat 34° 37,516' S – Long 058° 09,668' W) – dejar por estribor una boya inflable en proximidades de la Toma de Agua de Bernal (Lat 34° 40,722' S – Long 058° 13,822' W) – dejar por babor el par de Boyas del Km 5 del Canal Sur de Acceso al Puerto de Buenos Aires (Lat 34° 36,732' S – Long 058° 17,685' W) – dejar por babor la Boya Roja del Km 2 del Canal de Acceso al Puerto de Buenos Aires (Lat 34° 35,684' S – Long 058° 20,570' W) – Llegada en Dársena Norte.
Distancia aproximada: 20 millas.

Recorrido "W":

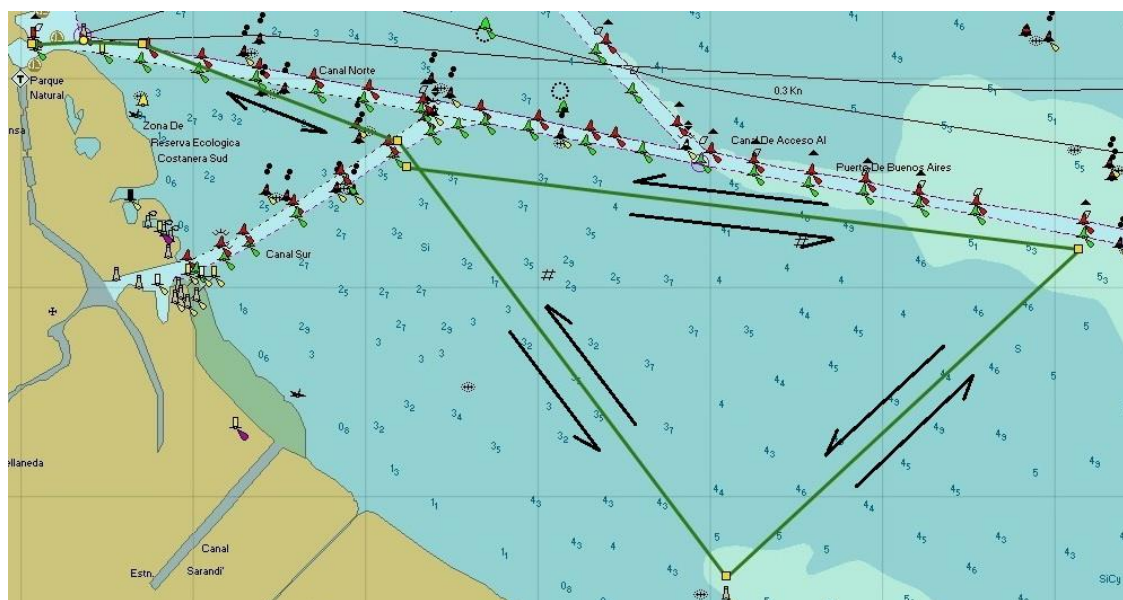
Partida – dejar por babor una boya inflable en proximidades de la Toma de Agua de Bernal (Lat 34° 40,722' S – Long 058° 13,822' W) – dejar por babor la Boya Verde del Km 19 del Canal de Acceso al Puerto de Buenos Aires (Lat 34° 37,516' S – Long 058° 09,668' W) – dejar por estribor el par de Boyas del Km 5 del Canal Sur de Acceso al Puerto de Buenos Aires (Lat 34° 36,732' S – Long 058° 17,685' W) - dejar por babor la Boya Roja del Km 2 del Canal de Acceso al Puerto de Buenos Aires (Lat 34° 35,684' S – Long 058° 20,570' W) – Llegada en Dársena Norte.
Distancia aproximada: 20 millas.

LINEA DE PARTIDA:

En proximidades del Km 5 del Canal Sur de Acceso al Puerto de Buenos Aires, sobre el veril sur. Según Instrucciones Generales 12.5.

LINEA DE LLEGADA:

En Dársena Norte: según Instrucciones Generales 13.1.



RECORRIDOS BARLOVENTO – SOTAVENTO

7 y 13-03-2021

COPAS DE HISTORIAL:

“ORC Internacional”: “Aarón de Anchorena”
“ORC Club”: “Mateo Marques Castro”

ORGANIZADORES: YCA – CNSI

CLASES:

“ORC Internacional” - “ORC Club” - “ORC Sportboat” –
“PHRF”.
“Veleros Clásicos” - “Veleros Vintage” - “Spirit of Tradition”:
correrán una sola regata Barlovento – Sotavento.

DIAS Y HORAS DE PARTIDA:

Domingo 7 y Sábado 13 de Marzo, 10.00 horas.
Siguietes regatas a continuación, hasta 3 por día.

DISTANCIA:

5 a 8 millas aproximadamente.

CATEGORIA OSR:

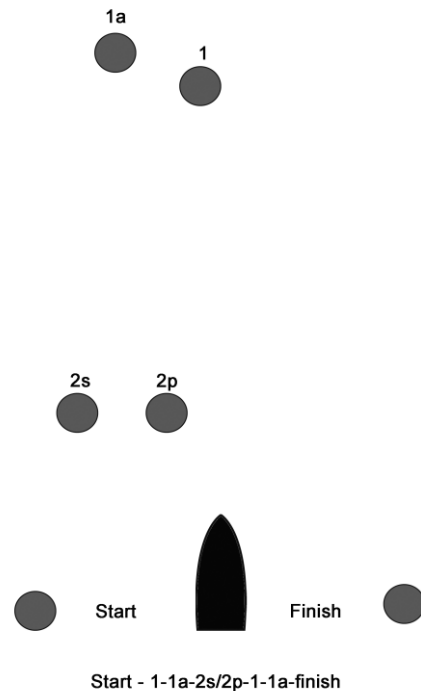
4 de la World Sailing.

RECORRIDO:

4 piernas según Instrucciones Generales

LINEAS DE PARTIDA Y DE LLEGADA:

Según Instrucciones Generales



RECORRIDO MARCAS FIJAS

14-03-2021

ORGANIZADORES: YCA – CNSI

CLASES:

“ORC Internacional” - “ORC Club” - “ORC Sportboat”
– “PHRF” - “Veleros Clásicos” - “Veleros Vintage” - “Spirit of
Tradition” - “ORC Club Tripulación en Dobles” - “ORC Club
Tripulación Reducida”.

DIA Y HORA DE PARTIDA:

Domingo 14 de marzo, 10.00 horas

LINEA DE PARTIDA:

En proximidades del Km 5 del Canal Sur de Acceso al Puerto de Buenos Aires, sobre el veril sur. Según Instrucciones Generales 12.5.

RECORRIDO: El recorrido a utilizar será indicado por la CR izando la Bandera del CIS correspondiente, no más tarde que la señal de pre-atención para la primera serie (bandera naranja).

MARCAS: serán boyas inflables que se fondearán en posiciones geográficas indicadas más adelante y en proximidades de las siguientes marcas:

- Canal Sur de Acceso al Puerto de Buenos Aires: Km. 5 (Veril Sur)
- Canal de Acceso al Puerto de Buenos Aires: Km 8.2 – Km 10 – Km 12 – Km 14
- Boya 1: Lat. 34° 37,760' S – Long. 058° 16,630' W
- Boya 2: Lat 34° 38,350' S – Long. 058° 14,180' W
- Toma de Agua de Bernal: Lat. 34° 40,930' S – Long. 058° 13,820' W

DISTANCIA: de 10 a 14 millas aproximadamente.

LINEA DE LLEGADA: estará ubicada en misma posición que la línea de Partida.

RECORRIDOS:

“G” - C.I.S.

Partida Boya 1 Bb
Boya 1 Km 8.2 Eb
Km 8.2 Boya 2 Bb
Boya 2 Km 12 Bb
Km 12 Boya 1 Eb
Boya 1 Km 8.2 Bb
Km 8.2 Llegada

“K” - C.I.S.

Partida Km 8.2 Eb
Km 8.2 Boya 1 Bb
Boya 1 Km 12 Eb
Km 12 Boya 2 Eb
Boya 2 Km 8.2 Bb
Km 8.2 Boya 1 Eb
Boya 1 Llegada

“T” - C.I.S.

Partida Boya 1 Bb
Boya 1 Km 12 Eb
Km 12 BT Bernal Eb
BT Bernal Km 10 Bb
Km 10 Boya 1 Eb
Boya 1 Llegada

“O” - C.I.S.

Partida Boya 1 Bb
Boya 1 Km 10 Eb
Km 10 Boya 2 Bb
Boya 2 Km 14 Bb
Km 14 Boya 1 Eb
Boya 1 Km 10 Bb
Km 10 Llegada

“R” - C.I.S.

Partida Km 10 Eb
Km 10 Boya 1 Bb
Boya 1 Km 14 Eb
Km 14 Boya 2 Eb
Boya 2 Km 10 Bb
Km 10 Boya 1 Eb
Boya 1 Llegada

“# 0” - C.I.S.

Partida Km 12 Eb
Km 12 Boya 1 Bb
Boya 1 Km 14 Bb
Km 14 Llegada

ENTREGA DE PREMIOS AL FINALIZAR LAS REGATAS

AREA DE LOS RECORRIDOS MARCAS FIJAS:

