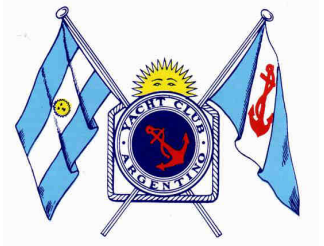


YACHT CLUB ARGENTINO



CAMPEONATO YACHT CLUB ARGENTINO 2018

Recorrido Fijo
15 de diciembre – 12:00 horas

Fórmulas y Clases: ORC Club, ORC Sportboat,
ORC Tripulación en Dobles, Reducidas
y Veleros Clásicos.

Anexo A

1. LINEA DE PARTIDA:

Estará ubicada 4 cables al Noreste del Km 3 del Canal de Acceso al Puerto de Buenos Aires. Posición aproximada: **Lat S 34° 35,500´ - Long W 058° 19,770´**.

2. MARCAS DEL RECORRIDO Fórmula O.R.C.:

Las marcas del recorrido serán boyas inflables fondeadas en las siguientes posiciones aproximadas:

- 2.1 **Partida:** según el punto 1 de este Anexo A.
- 2.2 **Boya inflable N°1:** **Lat S 34° 34,245´ - Long W 058° 17,414´**.
- 2.3 **Boya inflable N°2:** **Lat S 34° 35,941´ - Long W 058° 16,999´**.
- 2.4 **Boya inflable N°3:** **Lat S 34° 35,500´ - Long W 058° 19,770´**.
- 2.5 **Boya inflable N°4:** **Lat S 34° 33,882´ - Long W 058° 20,654´**.
- 2.6 **Llegada:** Proximidad del Km 2; **Lat S 34° 35,470´ - Long W 058° 20,573´**.

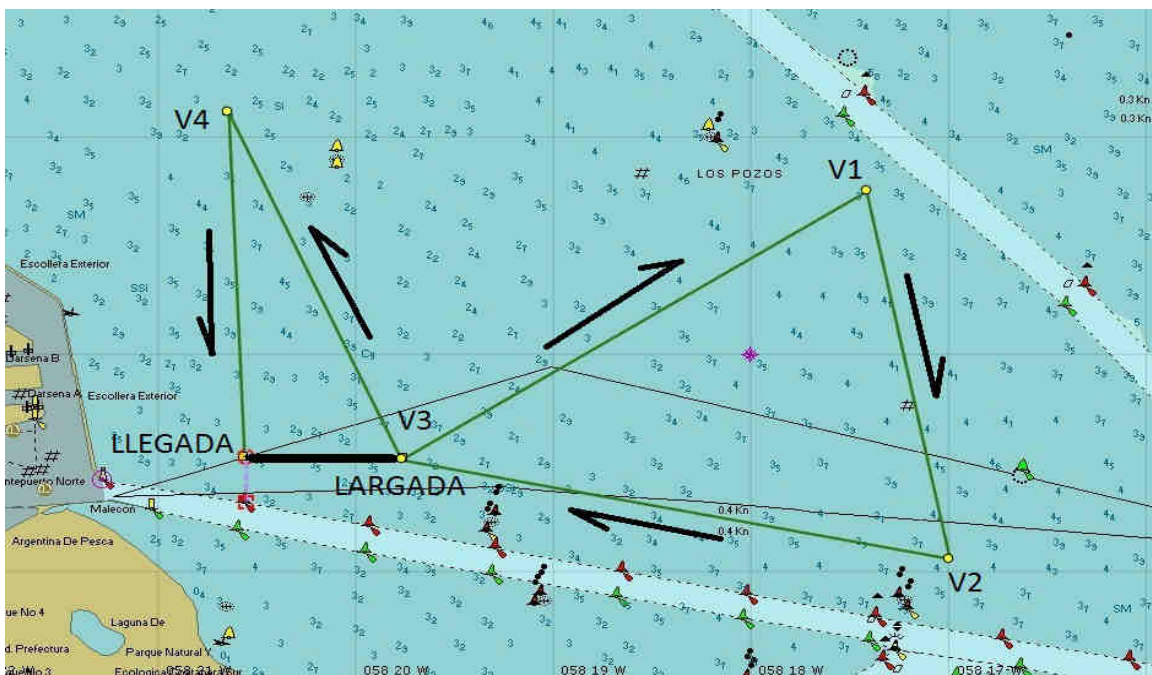
3. RECORRIDO Fórmula O.R.C.:

V- Partida – Boya inflable N° 1 por Estribor – Boya inflable N°2 por Estribor – Boya inflable N°3 por Estribor – Boya inflable N°4 por Babor - Llegada.

Distancia aproximada: 9.70 millas.

R- Partida – Boya inflable N° 1 por Estribor – Boya inflable N°2 por Estribor – Boya inflable N°3 por Babor – Llegada.

Distancia aproximada: 7.00 millas.

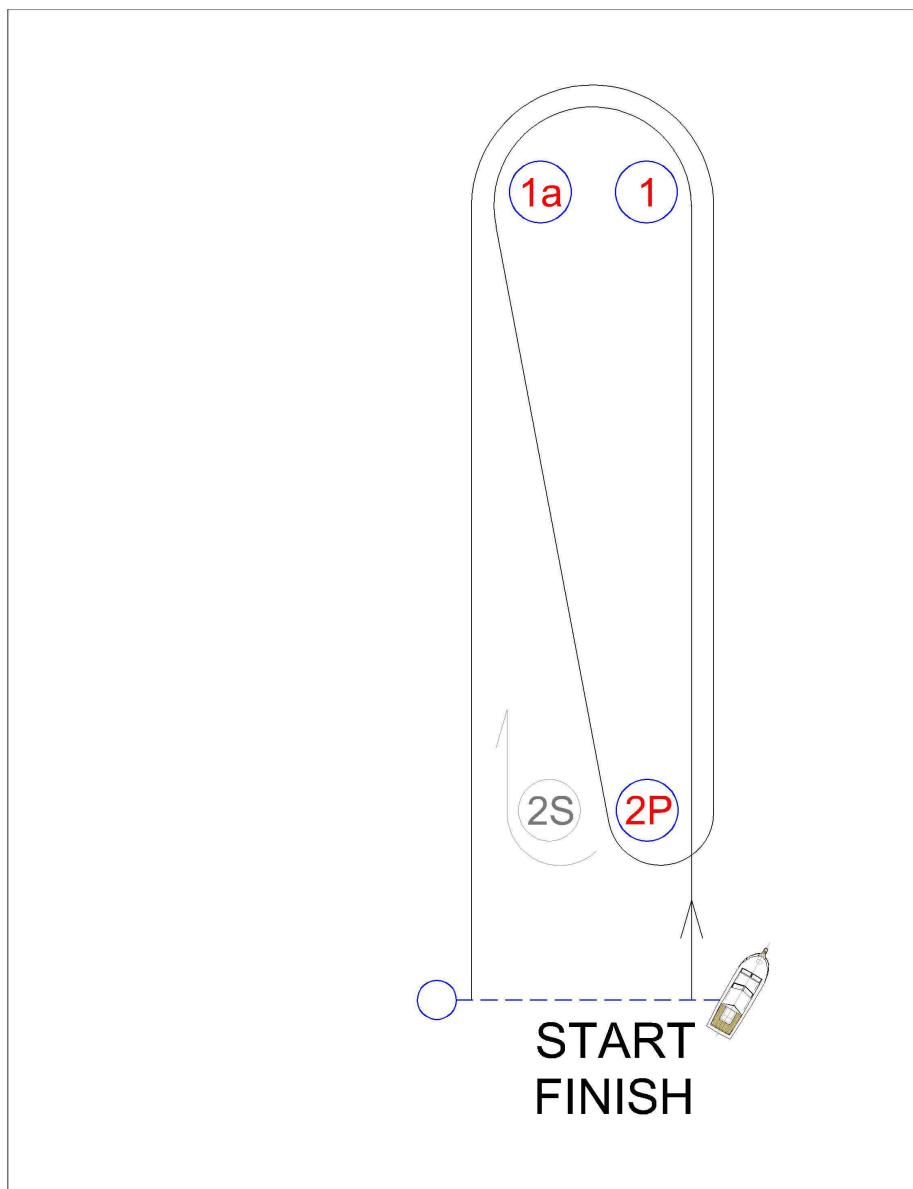


4. RECORRIDO Clases Monotipo:

Barlovento - Sotavento de 4 piernas:

El orden de Virada de las Marcas será Partida – 1 – 1^a – 2p – 1 – 1^a - Llegada.

Las marcas se dejaran por babor, La CR podrá fondear un “portón” en sotavento (2S), el portón estará formado por dos boyas aproximadamente a 100 mts. entre ellas y alineadas en forma perpendicular al viento. En este caso los barcos navegarán entre las marcas del portón, desde la marca anterior y rodeará cualquiera de ellas.



Recorrido: Barlovento / Sotavento
S-1-1a-2s/2p-1-1a-F